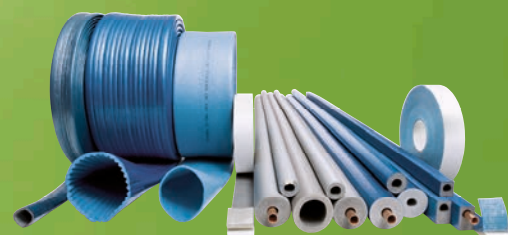
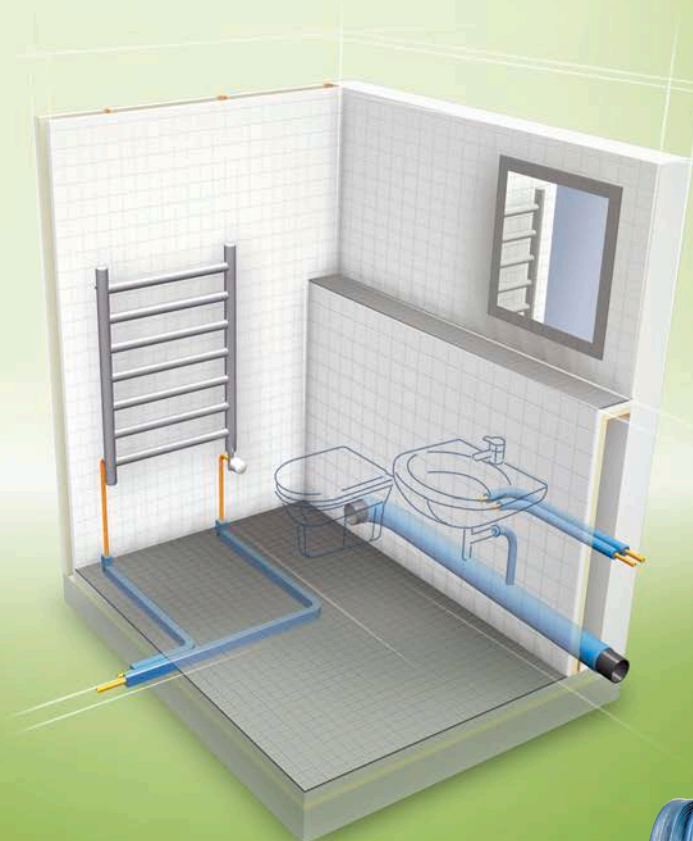


# Tubolit®

KOMPLETNÍ ŘADA POLYETYLÉNOVÉ  
IZOLACE PRO EFEKTIVNÍ ÚSPORU  
ENERGIE A ZVUKOVOU OCHRANU



- Kompletní řada PE výrobků pro tepelnou a zvukovou izolaci
- Splňuje evropské energetické předpisy
- Vylepšuje akustický komfort
- Řada je vhodná pro velikosti plastového potrubí
- $\lambda_{40\text{ °C}} \leq 0,040 \text{ W/(m} \cdot \text{K)}$
- Splňuje požadavky předpisů EnEV
- Odpovídající rozsah pro velikost plastového potrubí

## Technické údaje - Tubolit

Stručný popis	Pružný, extrudovaný izolační materiál s uzavřenou strukturou buněk snižuje tepelné ztráty a hlučnost topenářských a sanitárních rozvodů.
Druh materiálu	Pěnový materiál na bázi polyethylenu; prefabrikovaná polyetylénová pěna (polyethylene foam, PEF) podle EN 14313.
Barva	Pěna: šedá / modrá; fólie: modrá
Specifické informace o materiálu	Tubolit DG Plus je velmi málo hořlavý, má samolepicí povrch na páskách a samotěsnící povrch na hadicích. Samolepicí povrch je na bázi modifikovaného akrylátu se síťovou strukturou a je potažený polyethylenovou fólií.
Použití	Obecně: Izolace/ochrana potrubí (vytápěcí systémy, domácí rozvody teplé a studené vody, potrubí dešťové a odpadní vody a kanalizace) a další části topenářských a sanitárních rozvodů (včetně kolen, tvarovek, přírub atd.). Tubolit AR Fonoblok / Tubolit AR Fonowave / Tubolit ARS: Zvuková a tepelná izolace vnitřního potrubí odpadní a dešťové vody a kanalizace v obytných i neobytných budovách. K zajištění optimální ochrany proti rizikům vzniku kondenzace tvarové složité okapových a svodových (střešních) systémů s velkým průměrem doporučujeme použít izolaci Armaflex.
Poznámky	Po instalaci může během počátečního, nebo i pozdějšího provozu dojít k lineárnímu smrštění o přibližně 2 % (ve zvláštních případech i více). Za určitých okolností (např. vysoká vlhkost, hlavní rozváděcí potrubí, potrubí s konstantním nebo téměř konstantním průtokem) musí být potrubí studené vody izolováno pomocí výrobku Armaflex stejně jako potrubí chladicí vody klimatizačních systémů. ES Certifikát shody č. 0550, 0551, 0552 a 0543 (páska) vydaný společností Güteschutzgemeinschaft Hartschaum (GSH) e.V., Celle

Vlastnost	Hodnota/hodnocení				Zkouška <sup>3</sup>	Dohled <sup>4</sup>	Zvláštní poznámka	
Teplotní rozpětí								
Teplotní rozpětí	Max. provozní teplota		+ 100 °C		(+ 85 °C pro pásky)	EU 5671 EU 5672 EU 5673 EU 5675 EU 5676 EU 5677 EU 5678 EU 5679 EU 5725	o/●	Testováno dle EN 14707 a EN 14313.
	Min. provozní teplota				(jak je obvyklé pro sanitární a topenářské rozvody)			
Tepelná vodivost								
Tepelná vodivost <sup>1</sup>	θ <sub>m</sub>		40	°C	λ=	EU 5671 EU 5672 EU 5673 EU 5675 EU 5676 EU 5677 EU 5678 EU 5679 EU 5725	o/●	Prohlášení dle EN ISO 13787. Testováno dle EN ISO 8497. Pro DHS Quadra dle DIN 52612-1.
	Tubolit DG, Tubolit S	λ	≤ 0,040	W/(m · K)	[36 + 0,1· θ <sub>m</sub> + 0,0008 · (θ <sub>m</sub> -40) <sup>2</sup> ]/1000			
	Tubolit S Plus	λ	≤ 0,045	W/(m · K)	[41 + 0,1· θ <sub>m</sub> + 0,0008 · (θ <sub>m</sub> -40) <sup>2</sup> ]/1000			
	Tubolit AR Fonoblok, Tubolit AR Fonowave	λ	≤ 0,045	W/(m · K)	[41 + 0,1· θ <sub>m</sub> + 0,0008 · (θ <sub>m</sub> -40) <sup>2</sup> ]/1000			
	Samolepicí páska Tubolit	λ	≤ 0,045	W/(m · K)	[41 + 0,1· θ <sub>m</sub> + 0,0008 · (θ <sub>m</sub> -40) <sup>2</sup> ]/1000			
	Tubolit DG Plus (5 + 25 mm)	λ	≤ 0,040	W/(m · K)	[36 + 0,1· θ <sub>m</sub> + 0,0008 · (θ <sub>m</sub> -40) <sup>2</sup> ]/1000			
Třída reakce na oheň								
Třída reakce na oheň <sup>2</sup>	Tubolit DG			E	EU 5671 EU 5672 EU 5673 EU 5675 EU 5676 EU 5677 EU 5678 EU 5679 EU 5725	o/●	Klasifikováno dle EN 13501-1. Testováno dle EN 13823 a EN ISO 11925-2.	
	Tubolit AR Fonoblok, Tubolit AR Fonowave			E				
	Tubolit S			E				
	Tubolit S Plus			E				
	Tubolit DG Plus (5 to 25 mm)			B <sub>L</sub> -s1,d0				
	Samolepicí páska Tubolit			E				
Zvukové vlastnosti								
Redukce zvuku přenášeného konstrukcí	Tubolit AR Fonoblok na litinovém potrubí odpadní vody			≤ 15 dB(A)	D 2144 D 4478 D 4742		Testováno dle pro AR: EN 14366. Pro DHS Quadra: EN ISO 140-8.	
	Tubolit AR Fonowave na plastovém potrubí odpadní vody			≤ 11 dB(A)				
Další technické vlastnosti								
Rozměry a tolerance	V souladu s EN 14313, tabulkami 1 a 2					EU 5671 EU 5672 EU 5673 EU 5675 EU 5676 EU 5677 EU 5678 EU 5679 EU 5725	o/●	Testováno dle EN 13467.

## Technické údaje - Tubolit

Skladování	Samolepicí pásy a samotěsnicí hadice: 1 rok		Lze skladovat v suchých, čistých místnostech při normální relativní vlhkosti (50–70 %) a okolní teplotě 0–35 °C.
------------	---	--	--

1. Vzhledem ke zkušební metodě a laboratornímu vybavení je tepelná vodivost výrobků Tubolit DG, S a DHS měřena pravidelně.

2. Třída reakce na oheň je platná na kovovém povrchu.

\*1 Další doklady jako jsou osvědčení o zkouškách, schvalovací osvědčení a další si můžete vyžádat s použitím uvedeného registračního čísla.

\*2 ●: Úřední dohled vykonávaný nezávislými institucemi a zkušebními orgány  
○: Vlastní interní sledování kvality

Všechny údaje a technické informace vycházejí z výsledků získaných při standardních provozních podmínkách. Uživatel těchto informací je ve vlastním zájmu odpovědný za to, aby si u nás včas ověřil, zda tyto podklady a informace vyhovují pro oblast jím navrhovaného použití. Montážní pokyny jsou k dispozici. Před prováděním izolace nerezové oceli se prosím obraťte na naše oddělení zákaznických služeb. Má-li být zaručena správná montáž, je nutno použít lepidlo Armaflex 520.

