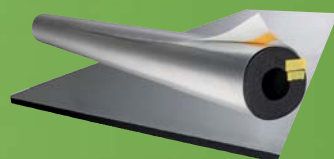
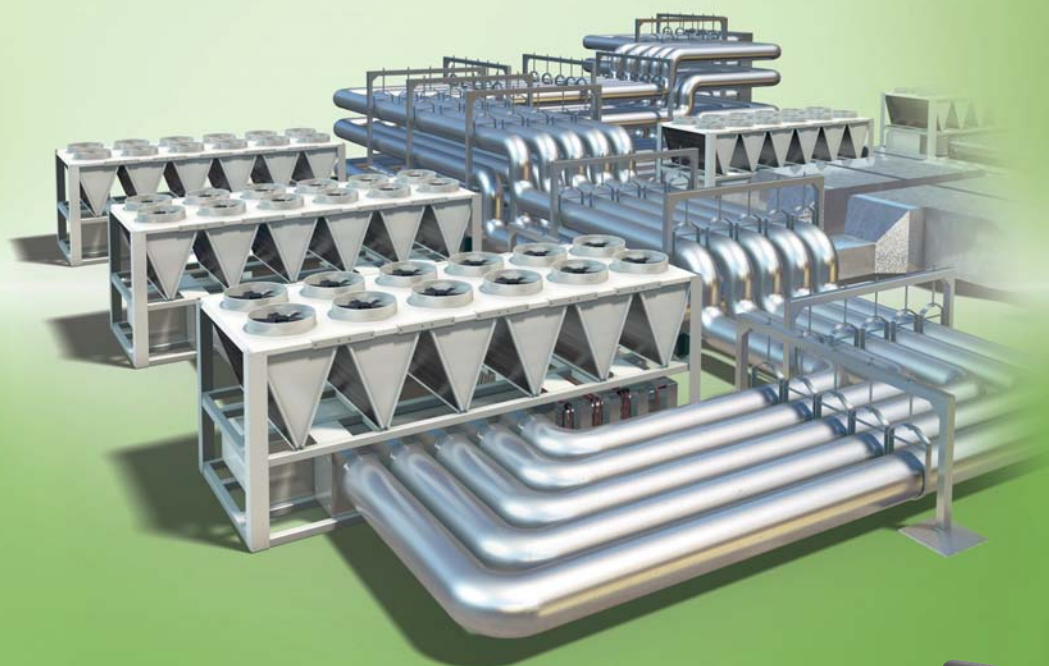


Arma-Chek[®]
Silver

Flexibilní mechanická ochrana



- Izolace a obklady v jednom produktu
- Šetří čas instalace
- Snadné čištění
- Kompletní systém s páskou, koleny a T-kusy
- Dobrá chemická odolnost

IZOLACE A OBKLADY V JEDNOM PRODUKTU

Arma-Chek Silver je založen na vysokém výkonu AF/Armaflex izolace spojeném s povrchem metalického vzhledu, který je odolný proti UV záření. Zaručuje vynikající estetický vzhled vnitřních a venkovních instalací.

Izolačním systémem s povrchovou ochranou můžete ve srovnání s klasickým oplechováním ušetřit spoustu času.

Podívejte se na video na <http://youtu.be/x0nHyDRcEzo> a uvidíte ten rozdíl!



PŘEDFORMOVANÉ SOUČÁSTKY

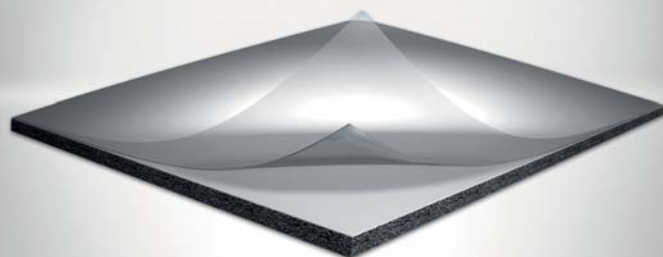
Speciálně navržené Arma-Chek Silver komponenty - T kusy a kolena nabízí dodatečné ušetření času při instalaci. Předformované součástky perfektně pasují na Armaflex potrubí a doplňují tak celý systém.

Společně s předformovanými AF/Armaflex koleny a T-kusy může být tedy čas výroby a instalace ještě podstatněji snížen.



ODOLNOST PROTI UV ZÁŘENÍ

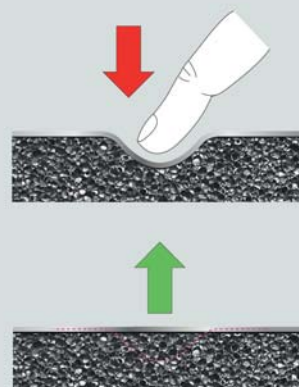
Odolnost proti UV záření je neustále testována zařízením Weather-O-Meter podle ISO 4892. Vzorky jsou vystaveny simulovanému počasí po dobu alespoň 15 000 hodin, což odpovídá odhadovaným 15 letům venkovní aplikace ve střední Evropě.



ODPOR PROTI TLAKU NA POVRCH

Na rozdíl od klasického kovového oplechování se Arma-Chek Silver po tlaku na jeho povrch automaticky sám vrací do původního tvaru.

Tato vlastnost předchází trvalé deformaci a zaručuje odolnou instalaci.



Technické údaje - Arma-Chek Silver

Stručný popis	Arma-Chek Silver je izolační systém s dvojitou vrstvou laminátu z hliníkové fólie, chránící proti působení UV paprsků a opatřený speciální zadní vrstvou z PVC. Potah Arma-Chek Silver uzavírá substrát Armaflex a je velmi odolný proti poškození a roztržení a zároveň zpomaluje hoření. Arma-Chek Silver se používá pro izolaci a ochranu instalací (topení, ventilace, vzduchotechnika) a chladicích systémů jak v interiéru, tak ve venkovním prostředí.
Druh materiálu	Izolace: vysoce pružný, elastomerický materiál s uzavřenou strukturou buněk na bázi syntetického kaučuku Potah: dvojitá vrstva laminátu z hliníkové fólie, potažená speciální ochranou proti UV záření a zadní vrstvou z PVC
Barva	stříbrná (potah) / černá (izolace)
Specifické informace o materiálu	Samolepicí potah je na bázi modifikovaného akrylátu se síťovinou strukturou, potažený polyethylenovou fólií. Na ochranném papíru/fólii používaných pro ochranu samolepicích spojů mohou být stopy silikonu.
Sortiment	Arma-Chek Silver se dodává jako produktová řada předizolovaných hadic a desek a také jako samotný potah. Incl. pre-insulated bends & t-pieces.
Použití	Izolace a ochrana potrubí, rozvodů, ventilů a nádrží chladicích a vzduchotechnických zařízení, v čistých provozech, v potravinářském průmyslu atd.
Speciální vlastnosti	Prohlášení o vlastnostech je v souladu s článkem 7(3) Nařízení (EU) číslo 305/2011, k dispozici na naší webové stránce: www.armacell.com/DoP
Montáž	Před montáží si prostudujte montážní příručky pro materiály Armaflex a Arma-Chek
Poznámky	Testování těchto materiálů na odolnost vůči UV záření vykázalo vynikající výsledky. Vzhledem k široké škále možností venkovního použití se může občas projevit určitý stupeň opotřebení celistvosti materiálu způsobeného nepředvídatelnými klimatickými vlivy, které nebylo možné předem testovat. Použití v extrémních (například vysokohorských) podmínkách nemůžeme proto doporučit. V případě jakýchkoli pochybností se prosím obraťte na naše oddělení zákaznických služeb.

Vlastnost	Hodnota/hodnocení				Zkouška ¹	Dohled ²	Zvláštní poznámka
Teplotní rozpětí							
Teplotní rozpětí ¹	Max. provozní teplota	+110 °C pro izolační substrát (+85 °C pokud je deska nalepena na předmět s celkovým zakrytím povrchu.)			EU 5695	○/●	Testováno dle EN 14706, EN 14707 a EN 14304.
	Min. provozní teplota ²	-25 °C (-25 °C pro stříbrný potah)					
Teplotná vodivost							
Teplotná vodivost	Arma-Chek Silver (AF)	θ _m	+/-0 °C		EU 5695 EU 6430	○/●	Prohlášení v souladu s EN ISO 13787. Testováno v souladu s EN 12667 a EN ISO 8497.
		λ XX	≤	0,033 W/(m · K)			
	hadice (25 - 32 mm)	λ	≤	0,036 W/(m · K)			
	desky (13 - 25 mm)	λ	≤	0,033 W/(m · K)			
	desky (32 - 50 mm)	λ	≤	0,036 W/(m · K)			
	Desky (32 - 50 mm)	λ	≤	0,038 W/(m · K)			
Součinitel difúze vodní páry							
Součinitel difúze vodní páry	Všechny desky a hadice	μ	≥ 15.000		EU 5695	○/●	Testováno dle EN ISO 12086 a EN 13469
Třída reakce na oheň							
Třída reakce na oheň ³	Hadice Arma-Chek Silver (AF)		C _L -s3, d0		EU 5695	○/●	Klasifikace v souladu s EN 13501-1. Testováno v souladu s EN 13823 a EN ISO 11925-2.
	Desky Arma-Chek Silver (AF) 13 - 25 mm		C-s3, d0				
	Desky Arma-Chek Silver (AF) 32 - 50 mm		D-s3, d0				
	Hadice Arma-Chek Silver (ACE)		E				
Další technické vlastnosti							
Rozměry a tolerance	V souladu s EN 14304, tabulka 1 (substrát Armaflex)				EU 5695	○/●	Testováno v souladu s EN 822, EN 823, EN 13467
Hmotnost	cca 340 g/m³ (potah)					○	Testováno v souladu s EN 22286.
Tloušťka materiálu	cca 230 μm (potah)						Testováno v souladu s EN 22286.
Odolnost vůči mechanickému poškození	Dobrá odolnost vůči poškození a natržení						
Odolnost vůči UV záření ⁴	Výborná				TB 142	○	Testováno v souladu s ISO 4892-2 (Xenon-Text).

Technické údaje - Arma-Chek Silver

Pevnost proti natržení	MD 70 N CD 28 N		○	Testováno dle EN ISO 527-3
Zdravotní aspekty	Neobsahuje prach ani vlákna			
Skladování	Samolepicí páska, desky a hadice: 1 rok			Lze skladovat v suchých, čistých místnostech při normální relativní vlhkosti (50-70%) a okolní teplotě 0-35 °C.

1. Při kolísajících teplotách může povrch izolace vypadat mírně zvrásněně, protože elastomerické výrobky se za těchto podmínek roztahují a smršťují. Optický vzhled povrchu ovšem nemá žádný vliv na fyzikální vlastnosti materiálu a po zahřátí jednotky na původní teplotu se obvykle upraví.

2. Pro použití při teplotách nižších než -30 °C nebo vyšších než +100 °C se prosím obraťte na naše oddělení zákaznických služeb a vyžádejte si příslušné technické informace.

3. Třída reakce na oheň je platná na kovovém povrchu.

4. Při venkovním použití může vyblednout barva materiálu. To nemá žádný vliv na funkčnost potahu izolačního materiálu.

*1 Další doklady jako jsou osvědčení o zkouškách, schvalovací osvědčení a další si můžete vyžádat s použitím uvedeného registračního čísla.

*2 ●: Úřední dohled vykonávaný nezávislými institucemi a zkušebními orgány

○: Vlastní interní sledování kvality

Všechny údaje a technické informace vycházejí z výsledků získaných při standardních provozních podmínkách. Uživatel těchto informací je ve vlastním zájmu odpovědný za to, aby si u nás včas ověřil, zda tyto podklady a informace vyhovují pro oblast jím navrhovaného použití. Montážní pokyny jsou k dispozici v naší Montážní příručce Arma-Chek. Před prováděním izolace nerezové oceli se prosím obraťte na naše oddělení zákaznických služeb. Má-li být zaručena správná montáž, je nutno použít lepidlo Armaflex 520.

