

ArmaComfort®

VYSOCE PRUŽNÝ AKUSTICKÝ KOMFORT



- Speciálně navržený pro snižování hluku u odvodů dešťové vody a odpadních potrubí
- Tenká akustická izolace s výbornými vlastnostmi
- Jednoduchá montáž a údržba



REDUKCE HLUKU: ZÁKLADNÍ TERMÍNY

Zvuk je mechanická vibrace, která je lidským uchem vnímána ve frekvenčním rozpětí od 16 Hz do 16 000 Hz.

Frekvence je počet vibrací za sekundu. Výška roste se zvyšující se frekvencí. Nejdůležitějším rozpětí pro akustiku budov je mezi 100 Hz a 3 150 Hz.

Vložný útlum je rozdíl v hladině hluku měřený mezi neizolovaným potrubím a potrubím opatřeným izolací. Tato naměřená hodnota snížení hluku v dB(A) poskytuje přímou informaci o zlepšení dosaženém akustickou izolací.

Bel (B) a decibel (dB) jsou relativní jednotky a představují poměr mezi dvěma akustickými hodnotami na logaritmickém měřítku.

Decibel (A), dB (A) váží hlasitost podle frekvencí. Tímto způsobem lze dosáhnout měřitelné vyjádření vnímaného hluku. V závislosti na frekvenci vnímá lidské ucho tóny stejného zvukového tlaku jako různě silný hluk.

Technické údaje - ArmaComfort AB

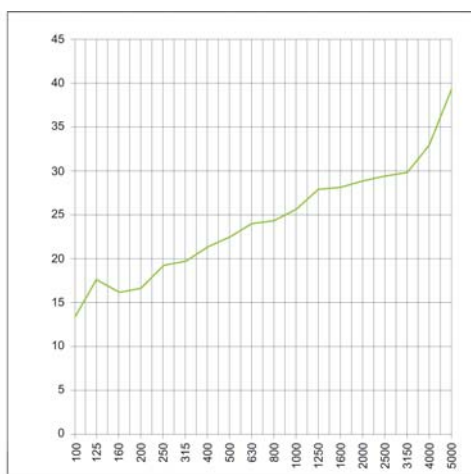
Stručný popis	ArmaComfort® AB a AB Plus kombinují akustické vlastnosti vysoce účinné akustické bariéry o tloušťce 2 mm a hmotnosti 4 kg/m² a tlumicí pružné elastomerové pěny Armaflex® tloušťky 9 mm
Druh materiálu	Vícevrstvý materiál se skládá z akustické bariéry epdm-eva a elastomerové pěny na bázi syntetického kaučuku
Barva	Černá
Specifické informace o materiálu	ArmaComfort® AB and AB Plus nabízejí vynikající odolnost a trvanlivost
Použití	ArmaComfort® AB a AB Plus se v širokém měřítku používají jako akustická izolace odpadních potrubí, odvodů dešťové vody a kanalizačních potrubí v obytných a neobytných budovách
Poznámky	Prohlášení o vlastnostech je k dispozici v souladu s článkem 7(3) Nařízení EU č. 305/2011 na naší webové stránce: www.armacell.com/ DoP

Vlastnost	Hodnota/hodnocení		Zkouška ^{*1}	Dohled ^{*2}	Zvláštní poznámka
Teplotní rozpětí					
Teplotní rozpětí	Max. provozní teplota Min. provozní teplota	+110 °C	EU 5843 EU 5933		Testováno dle 14706, EN 14304.
Tepelná vodivost					
Tepelná vodivost	$\vartheta_m \pm 0$	°C	$\lambda =$	EU 5843 EU 5933	○/● Prohlášení dle EN ISO 13787. Testováno dle EN 12667.
	ArmaComf AB $\lambda \leq 0,040$	W/(m · K)	$[40 + 0,1 \cdot \vartheta_m + 0,0009 \cdot \vartheta_m^2]/1000$		
	ArmaComf AB Plus $\lambda \leq 0,042$	W/(m · K)	$[42 + 0,1 \cdot \vartheta_m + 0,0009 \cdot \vartheta_m^2]/1000$		
Třída reakce na oheň					
Třída reakce na oheň ¹	ArmaComfort® AB	D-s2,d0	EU 5843 EU 5933	○/●	Klasifikováno dle EN 13501-1. Testováno dle EN 13823 a EN ISO 11925-2.
	ArmaComfort® AB Plus	C-s2,d0			
	ArmaComfort® AB Plus samolepící	C-s2,d0			
Zvukové vlastnosti					
Redukce zvuku přenášeného konstrukcí	na plastových odpadních potrubích	≤ 14 dB(A)	EU 6410	○	Testováno dle EN 14366.
	na systému Geberit PE HD	≤ 16 dB(A)	EU 6411		
	na systému Geberit Silent db 20	≤ 18 dB(A)	EU 6733		
	Index vážené redukce zvuku				
Vypočtený širokopásmový vložený útlum	Rw =	26	dB	○	UNI EN ISO 10140 -1-2012 /-2-2010 UNI ISO 717-1: 2003
	(C;Ctr) =	(-1;-3)	dB		
Další technické vlastnosti					
Hustota	ArmaComfort® AB a AB Plus o tloušťce 11 mm = 3,9 - 5,3 kg/m²			○	
Rozměry a tolerance	Tloušťka: 11 mm ± 1,6 mm Šířka: 1000 mm ± 1,5% Délka: 2000 mm ± 1.5%			○	

1. Třída reakce na oheň je platná na kovovém povrchu.

*1 Další doklady jako jsou osvědčení o zkouškách, schvalovací osvědčení a další si můžete vyžádat s použitím uvedeného registračního čísla.

*2 ●: Úřední dohled vykonávaný nezávislými institucemi a zkušebními orgány
○: Vlastní interní sledování kvality



Osa X = Frekvence (Hz) Osa Y = Index redukce zvuku (db)

Všechny údaje a technické informace vycházejí z výsledků získaných při standardních provozních podmínkách. Uživatel těchto informací je ve vlastním zájmu odpovědný za to, aby si u nás včas ověřil, zda tyto podklady a informace vyhovují pro oblast jím navrhovaného použití. Montážní pokyny jsou k dispozici v naší Montážní příručce Armaflex.

Technické údaje - ArmaComfort AB Alu

Stručný popis	ArmaComfort® AB Alu kombinuje vynikající akustické vlastnosti s výbornou protipožární odolností B-s1, d0 s cílem zvýšit bezpečnost
Druh materiálu	Vícevrstvý materiál se skládá z akustické bariéry epdm-eva o tloušťce 2 mm a hmotnosti 4 kg/m2 a oddělovací polyuretanové pěny tloušťky 10 mm
Barva	Hliník pokrývá černou akustickou bariéru kombinovanou s černou pěnou. Na hliníkovém plášti se mohou tvořit vodorovné nebo šikmé vrásky.
Specifické informace o materiálu	ArmaComfort®AB Alu nabízí vynikající odolnost a trvanlivost
Použití	ArmaComfort® AB Alu se v širokém měřítku používá jako akustická izolace odpadních potrubí, odvodů dešťové vody a kanalizačních potrubí. Byl speciálně vyvinut pro neobytné budovy jako jsou kancelářské budovy, hotely, nemocnice, školní budovy, stacionáře pro seniory, nákupní nebo konferenční centra.
Speciální vlastnosti	Neobsahuje halogeny (chlorid, bromid) v souladu s DIN / VDE 0472, část 815

Vlastnost	Hodnota/hodnocení	Zkouška ^{*1}	Dohled ^{*2}	Zvláštní poznámka
Teplotní rozpětí				
Teplotní rozpětí	Max. provozní teplota ¹ Min. provozní teplota ¹	+100 °C		
Třída reakce na oheň				
Třída reakce na oheň ²	B-s1,d0	EU 6449	o/●	Testováno dle EN 13823 a EN ISO 11925-2
Zvukové vlastnosti				
Index vážené redukce zvuku	:			
Vypočtený širokopásmový vložný útlum	Weighted Sound Rw = 28 dB Reduction Index (C; Ctr) = (-1;-4) dB	EU 6439	●	UNI EN ISO 10140-1-2012 UNI EN ISO 10140-2-2010 UNI EN ISO 717-1: 2003
Další technické vlastnosti				
Hustota	Hustota: ArmaComfort®AB Alu v tloušťce 12 mm (bariéra 2400 +/- 500 kg/m³ + 10 mm polyuretanové fólie: 92,5 +/- 17,5 kg /m³) 4,5 a 6,9 kg/m²			AIP 21/ DIN ISO 845 DIN EN ISO 2286-2:1998-07
Rozměry a tolerance	Tloušťka: 12 mm ± 1,5 mm Šířka: 1000 mm ± 1,5% Délka: 2000 mm ± 1,5%	V souladu s DIN EN 822 (šířka a délka) DIN EN 823 (tloušťka stěny)		Dle EN 822 a EN 14314, tabulka 1 a 2.

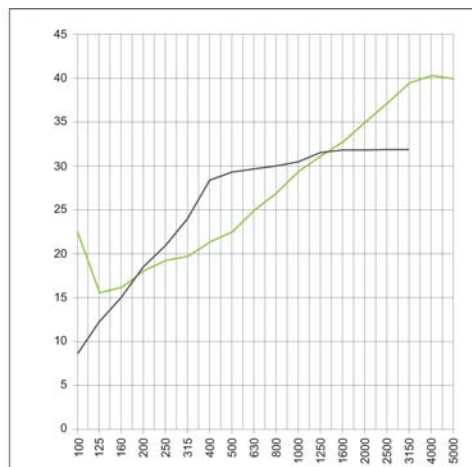
1. Další informace si laskavě vyžádejte v našem oddělení zákaznických služeb.

2. Třída reakce na oheň je platná na kovovém povrchu.

*1 Další doklady jako jsou osvědčení o zkouškách, schvalovací osvědčení a další si můžete vyžádat s použitím uvedeného registračního čísla.

*2 ●: Úřední dohled vykonávaný nezávislými institucemi a zkušebními orgány

○: Vlastní interní sledování kvality



Osa X = Frekvence (Hz) Osa Y = Index redukce zvuku (db)

Všechny údaje a technické informace vycházejí z výsledků získaných při standardních provozních podmínkách. Uživatel těchto informací je ve vlastním zájmu odpovědný za to, aby si u nás včas ověřil, zda tyto podklady a informace vyhovují pro oblast jím navrhovaného použití. Montážní pokyny jsou k dispozici v naší Montážní příručce Armaflex.

Technické údaje - ArmaComfort AB Alu Plus

Stručný popis	ArmaComfort® AB Alu Plus kombinuje vynikající akustické vlastnosti a požární vlastnosti B-s1,d0 s cílem s cílem zvýšit bezpečnost a zabránit korozi
Druh materiálu	Vícevrstvý materiál se skládá z akustické bariéry epdm-eva o tloušťce 2 mm a oddělující elastomerové pěny Armaflex® tloušťky 9 mm
Barva	Hliník pokrývá černou akustickou bariéru kombinovanou s černou pěnou
Specifické informace o materiálu	ArmaComfort® AB Alu Plus nabízí vynikající odolnost a trvanlivost
Použití	ArmaComfort® AB Alu Plus se používá jako akustická izolace odpadních, dešťových a kanalizačních potrubí v obytných i neobytných budovách
Poznámky	Prohlášení o vlastnostech je k dispozici v souladu s článkem 7(3) Nařízením EU č. 305/2011 na naší webové stránce: www.armacell.com/ DoP

Vlastnost	Hodnota/hodnocení			Zkouška ^{*1}	Dohled ^{*2}	Zvláštní poznámka	
Teplotní rozpětí							
Teplotní rozpětí	Max. provozní teplota +110 °C			EU 5934	○/●	Zkouška dle EN 14706 a EN 14304	
Teplná vodivost							
Teplná vodivost	ϑ _m	± 0	°C	λ=	EU 5934	○/●	Prohlášení dle EN ISO 13787. Testováno dle EN 12667.
	λ	0,042	W(m · K)	[42 + 0,1· ϑ _m + 0,0009 · ϑ _m ²]/1000			
Třída reakce na oheň							
Třída reakce na oheň ¹	B-s1,d0			EU 5934	○/●	Klasifikováno dle EN 13501-1. Testováno dle EN 13823 a EN ISO 11925-2.	
Zvukové vlastnosti							
Redukce zvuku přenášeného konstrukcí	na systému Geberit Silent db 20 ≤ 18 dB(A)			EU 6733	○	Testováno dle EN 14366.	
Další technické vlastnosti							
Hustota	ArmaComfort® AB Alu Plus v tloušťce 11 mm = 3,9 - 5,3 kg/m²						
Rozměry a tolerance	Tloušťka: 11 mm ± 1,6 mm						
	Šířka: 1000 mm ± 1,5% Délka: 2000 mm ± 1,5% nebo 25000 mm ± 1,5%						

1. Třída reakce na oheň je platná na kovovém povrchu.

*1 Další doklady jako jsou osvědčení o zkouškách, schvalovací osvědčení a další si můžete vyžádat s použitím uvedeného registračního čísla.

*2 ●: Úřední dohled vykonávaný nezávislými institucemi a zkušebními orgány
○: Vlastní interní sledování kvality

